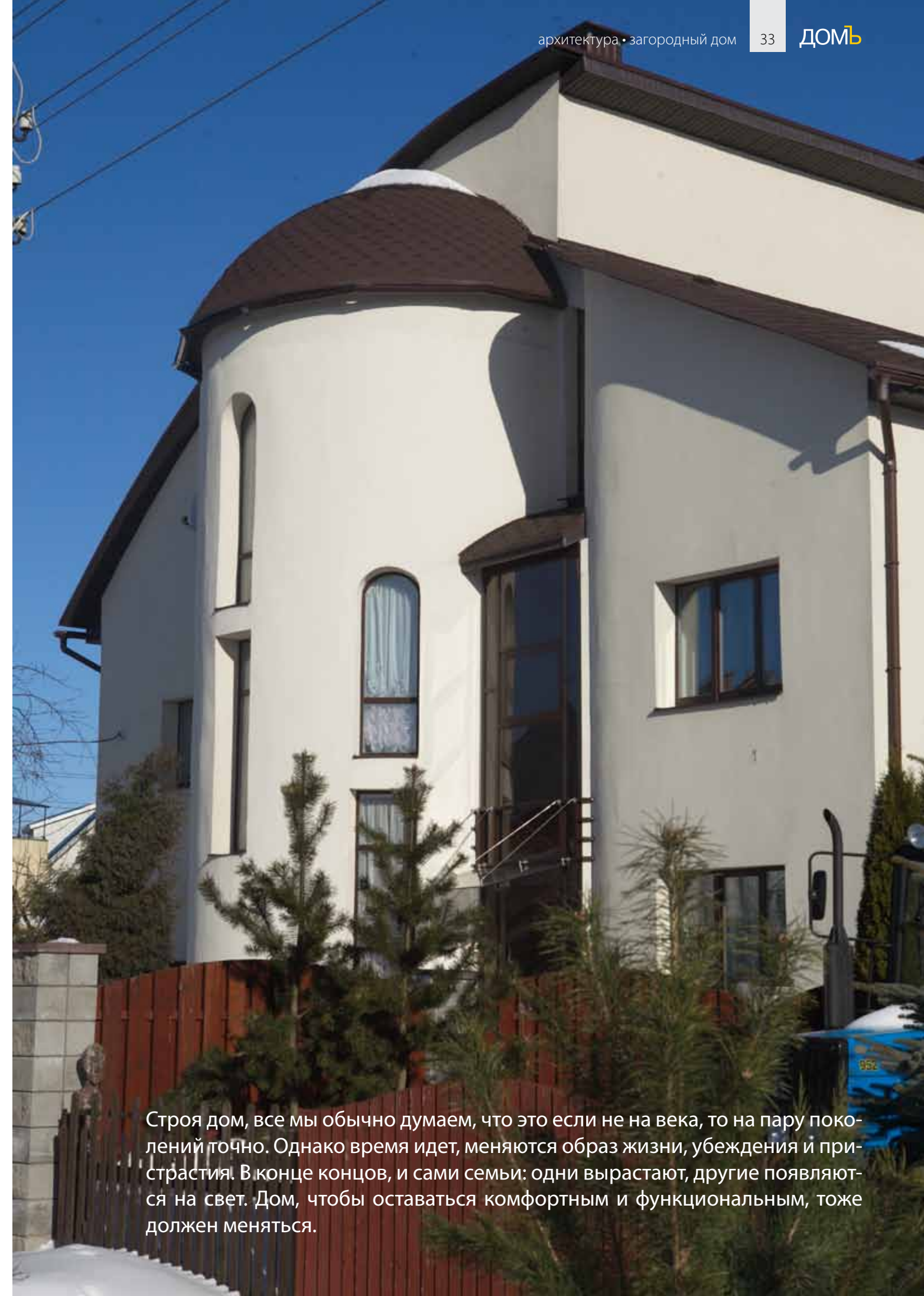


Перемен требуют наши сердца

Дизайн Елены Матусевич
Текст Даши Данилевич
Фото



Строя дом, все мы обычно думаем, что это если не на века, то на пару поколений точно. Однако время идет, меняются образ жизни, убеждения и пристрастия. В конце концов, и сами семьи: одни вырастают, другие появляются на свет. Дом, чтобы оставаться комфортным и функциональным, тоже должен меняться.



Комментарий дизайнера Елены Матусевич

Интерьер дома преобразился. И не только за счет масштабной перепланировки, но и благодаря декораторским решениям. Нам удалось сделать его очень практичным и при этом в меру нарядным. Эффекта пестроты и нагроможденности удалось избежать с помощью строгого отбора деталей и качественных материалов. Здесь нет необдуманных элементов, включенных в интерьер просто так. Поэтому обстановка и выглядит такой гармоничной и успокаивающей. Хозяевам здесь приятно проводить время и друг с другом, и в кругу большой семьи, и в компании соседей и друзей.



Для напольного покрытия в сугубо функциональных помещениях – ванных, коридорах, кухне, прихожей – использовали итальянскую плитку, а в некоторых комнатах ее дополнили декоративными вставками из натурального камня. В спальнях и гостиной положили паркетную доску.



Цветовая гамма дома четко продумана: во всем здании различные оттенки коричневого, но в каждом отдельном помещении – свое настроение. Нежные кофейные и кремовые оттенки в гостиной идеально соответствуют задаче комнаты: успокаивать и расслаблять.

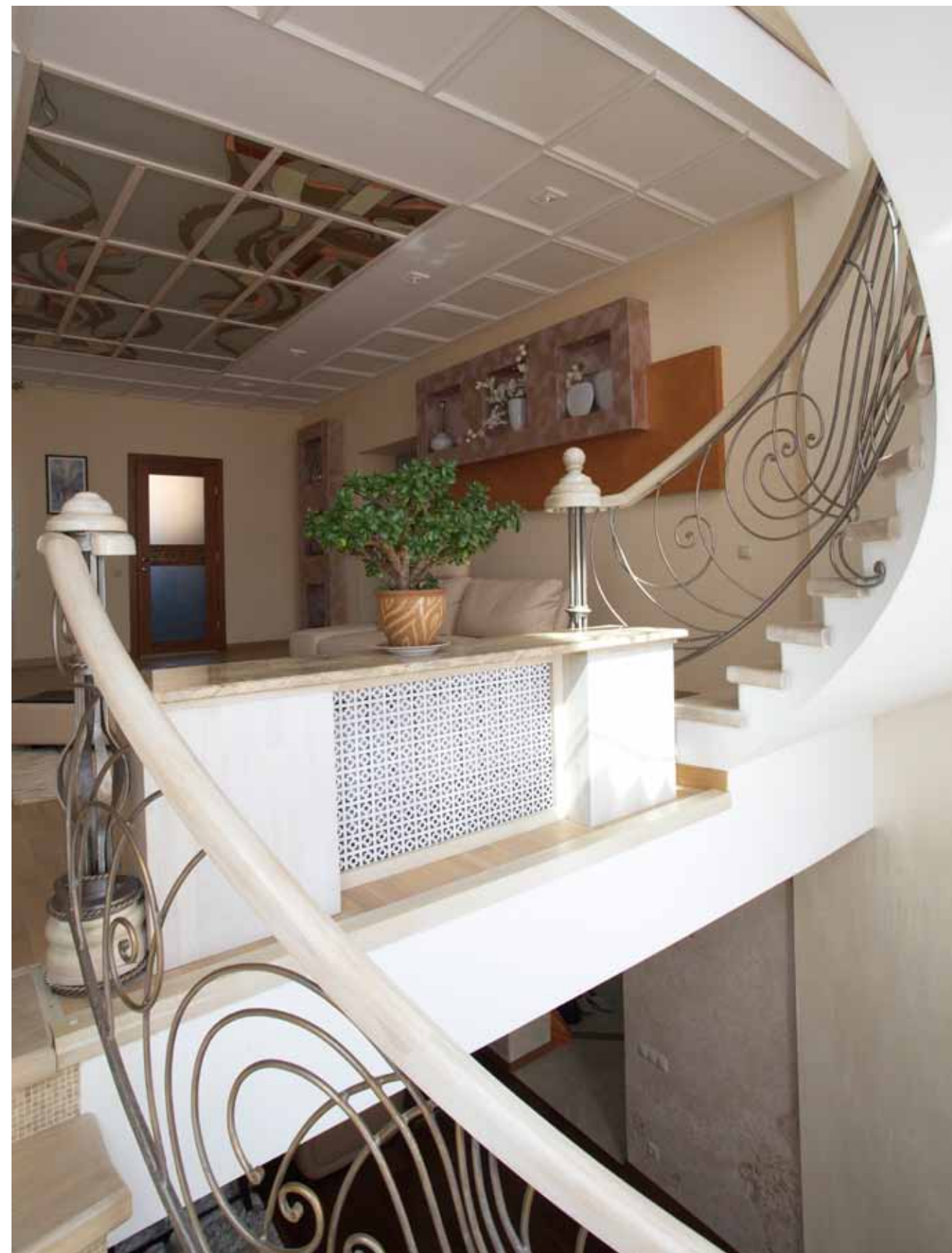


Портал камина в авторской технике декорировал Сергей Краснов. Затеяливый рисунок украсили кристаллами Swarovski. Он перекликается с формой классической стеклянной люстры и такими же растительными узорами на стенах и даже мебели.





Принцип повторов работает в каждом отдельном помещении: плавную форму кухонной мебели подчеркнули цилиндрическими светильниками, в столовой зоне узор на полу вторит прямолинейным формам ниш.



Для декора потолка в холле второго этажа использовали псевдовитраж, защищенный в гипсокартон. Вместо старой деревянной лестницы в процессе реконструкции появилась монолитная с коваными перилами. Боковины облицовали натуральным камнем, а сами ступени – брошированным дубом.



Самая мягкая цветовая палитра – в спальне. Перламутровое покрывало и жемчужное изголовье кровати придают помещению женственности и утонченности. На это же работают и растительные узоры на ковре, зеркале и шторах.



Гостевая спальня и санузел декорированы по принципу контраста: светлые детали на насыщенном шоколадном фоне выглядят особенно эффектно.





Хозяева этого дома на Цне строили жилище еще 15 лет назад. Сейчас дети выросли, создали собственные семьи, поэтому потребовались кардинальные изменения. К перепланировке решили подключить профессионала – обратились к минскому дизайнеру Елене Матусевич.

Те, кто бывал в доме еще несколько лет назад, сегодня едва ли узнали бы его: процесс перепланировки затронул не только отделку, но и планировочные особенности интерьеров и даже конструкцию самого здания. Первым делом увеличили полезную площадь: при детальном рассмотрении оказалось, что при несложной перепланировке скатной крыши из чердака можно получить полноценный жилой этаж. Здесь разместили бильярдную комнату, тренажерный зал и отдельное помещение для дорогих хо-

зяевам вещей, которые ценны как память, но в новый интерьер не вписываются или просто не предназначены для демонстрации. Появилось место и для просторной спальни, где во время частых приездов живет семья сына.

Нашли применение до этого пустовавшему цокольному этажу – его отдали под зону отдыха с бассейном и сауной.

Основных уровней тоже ожидали кардинальные перемены. На первом, где располагаются главные общественные помещения, вместо бывших закрытых комнаток сделали большое открытое пространство. От одной из спален можно было отказаться, поэтому на ее месте обустроили кухню. Остальную площадь заняли просторный холл и столовая. Показательно, что на всем этаже лишь одна межкомнатная дверь, ведущая в санузел. Остальные помеще-

ния плавно перетекают друг в друга, позволяя всем членам семьи и их гостям быть вместе, находясь в разных комнатах.

Приватный второй уровень перекроили по тому же принципу: больше пространства, меньше нагромождений. Из четырех спален оставили три, зато более удобных и просторных. За счет присоединения к полезной площади длинного коридора удалось создать дополнительный санузел. Теперь пространство четко делится на две части – хозяйскую с большой спальней, кабинетом и отдельным санузлом и гостевую, в которой, кстати, тоже есть свой санузел и две спальни. Здесь размещается семья дочери хозяев.

Паре, уже вырастившей детей и начинающей в каком-то смысле новую жизнь, хотелось перемен не только функциональных, но

и стилистических. До перепланировки интерьер дома был выполнен в классическом стиле с множеством лепнины. В новом проекте все должно было измениться. Подход Елена Матусевич выбрала нестандартный, объединив огонь и воду: четкие геометрические формы, авангардные ломаные конструкции, подчеркивающие мужское начало дома, дополнены абсолютно женскими деталями, посвященными хозяйке: это и растительные узоры на камине и стенах, и перламутровые оттенки, и изящные предметы интерьера. ☞

Кабинет выделяется на фоне остальных помещений особой камерностью, которая достигнута благодаря шоколадным обоям и темной мебели. Мерцающие цветы на стенах, созданные на фабрике путем напыления мельчайших частиц металла, помогают помещению не выглядеть мрачно.



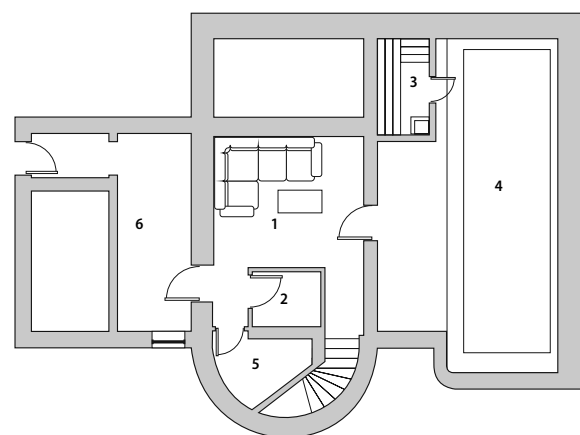


Конструкции

Фундамент: железобетонный ленточный.
Стены: пеноблоки, кирпич.
Кровля: скатная, крыша – битумная черепица.

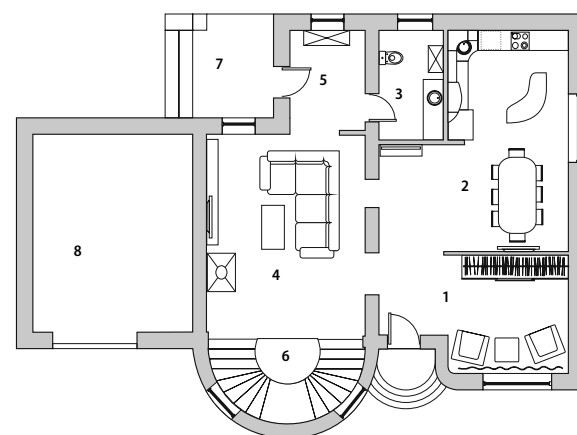
Системы жизнеобеспечения

Электроснабжение, водоснабжение: централизованное.
Отопление: централизованное, система теплых полов.
Окна: деревянные стеклопакеты.
Канализация: централизованная.



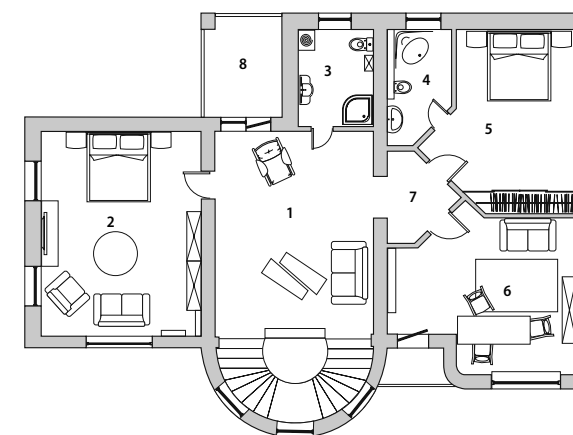
▲ ЭКСПЛИКАЦИЯ ЦОКОЛЬНОГО ЭТАЖА

1. Комната отдыха 22,2 м²
2. Раздевалка 4,5 м²
3. Сауна 4,3 м²
4. Бассейн 45,3 м²
5. Санузел 1,9 м²
6. Топочная



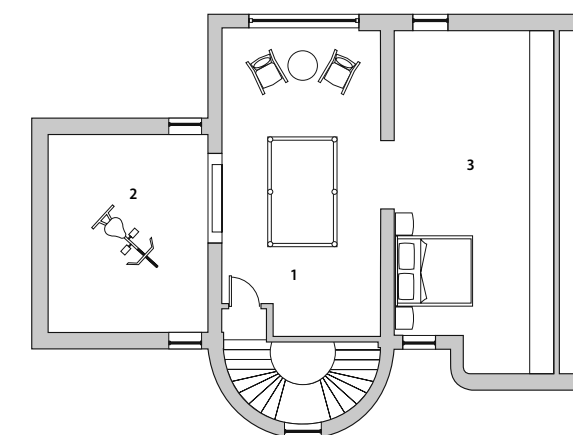
▲ ЭКСПЛИКАЦИЯ 1-го ЭТАЖА

1. Холл 18,5 м²
2. Кухня-столовая 30,5 м²
3. Санузел 7 м²
4. Гостиная 38,8 м²
5. Прихожая 6,7 м²
6. Лестница
7. Крыльцо 7,1 м²
8. Гараж 30,4 м²



▲ ЭКСПЛИКАЦИЯ 2-го ЭТАЖА

1. Холл 38,8 м²
2. Спальня 30,4 м²
3. Санузел 6,8 м²
4. Санузел 5,4 м²
5. Спальня 21,7 м²
6. Спальня 26,5 м²
7. Коридор 2,4 м²
8. Балкон 7,1 м²



▲ ЭКСПЛИКАЦИЯ 3-го ЭТАЖА

1. Бильярдная 48,8 м²
2. Спортзал 30,4 м²
3. Гостиная 39,5 м²